

AILLÊ  
apartamentos

# UNA NUEVA EXPERIENCIA DE COMODIDAD

---





\* IMAGEN CON FINES ILUSTRATIVOS, ALGUNOS ELEMENTOS PUEDEN VARIAR DURANTE EL DESARROLLO DEL PROYECTO.

CALIDEZ DESDE EL PRIMER INSTANTE

# DONDE INICIAN TUS SUEÑOS

---

La vida en la ciudad y el calor acogedor del hogar, se fusionan para ofrecer un concepto único de bienestar y exclusividad.



ZONA 13

# UN VECINDARIO QUE CONECTA CON TU VIDA



Ubicado en una zona que se reinventa e invita a descubrir nuevas experiencias, Ailé es conectividad y confort.

15 ave. 12-01 zona 13



# AILÉ, UNA COMUNIDAD URBANA

---

Creado para vivir la ciudad,  
Ailé con tan solo 28 apartamentos  
propone privacidad y cercanía.

Disfruta de un hogar diseñado para hacer  
tus días más tranquilos y eficientes, en  
la armonía de un vecindario que te hará  
sentir bienvenido desde el primer instante.



\* IMAGEN CON FINES ILUSTRATIVOS, ALGUNOS ELEMENTOS PUEDEN VARIAR DURANTE EL DESARROLLO DEL PROYECTO.

DESCUBRE UN  
LUGAR INSPIRADOR

Moderno y acogedor, el interiorismo de Ailé se inspira en la integración del diseño y la naturaleza, para crear espacios únicos.



JARDÍN SERENA

\* IMAGEN CON FINES ILUSTRATIVOS. ALGUNOS ELEMENTOS PUEDEN VARIAR DURANTE EL DESARROLLO DEL PROYECTO.

UNA EXTENSIÓN DE TU HOGAR

TERRAZA





Ailé cuenta con amenidades para hacer especial cada momento de calma, trabajo o diversión.

- Jardín Serena
- Work station
- Gimnasio
- Pet area
- Social kitchen
- Terraza



\* IMAGEN CON FINES ILUSTRATIVOS. ALGUNOS ELEMENTOS PUEDEN VARIAR DURANTE EL DESARROLLO DEL PROYECTO.

# APARTAMENTOS



Sus ambientes cómodos y naturalmente iluminados, están estructurados para adaptarse a tus necesidades y garantizar confort.

- 7 modelos de apartamentos con balcón.
- 1 a 3 habitaciones.
- Jardín propio en apartamentos de planta baja.

Con una arquitectura contemporánea, el diseño de Ailé incorpora ambientes luminosos, funcionales y acogedores.



## UN ESPACIO PARA LLENARSE DE CALMA

---

Gracias a un diseño eficiente que prioriza la funcionalidad, los apartamentos de Ailé son ideales para el descanso en un entorno de calma.



## ACABADOS E INSTALACIONES

# VENTANERÍA

- Luvers móviles en ventanas para privacidad y sombra.
- Ventanas dobles en fachada a 15 avenida.
- Marcos de aluminio color negro.



\* IMAGEN CON FINES ILUSTRATIVOS, ALGUNOS ELEMENTOS PUEDEN VARIAR DURANTE EL DESARROLLO DEL PROYECTO.



## ACABADOS

- Muros de mampostería entre apartamentos, baños y lavandería.
- Muros interiores de ambientes en tabla yeso.
- Cielos falsos de tabla yeso.
- Piso porcelanato en toda el área interior de los apartamentos.
- Piso porcelanato antideslizante en áreas externas.



# COCINAS

- Top de cocina de cuarzo en salpicadera hasta mueble aéreo e isla completa.
- Puertas bases de AGT gris new grey y aéreos de AGT blanco HG de 18 mm o similar.
- Iluminación leed en aéreos.
- Zócalo de aluminio.
- Lavaplatos de sub-montar de una fosa de acero inoxidable.
- Mezcladora de cocina monocromada.
- Gavetas y puertas de cierre suave, puertas bases de AGT gris new grey mate y aéreos de AGT blanco alto brillo, con altura hasta el techo.

# BAÑOS

## Principal y secundario

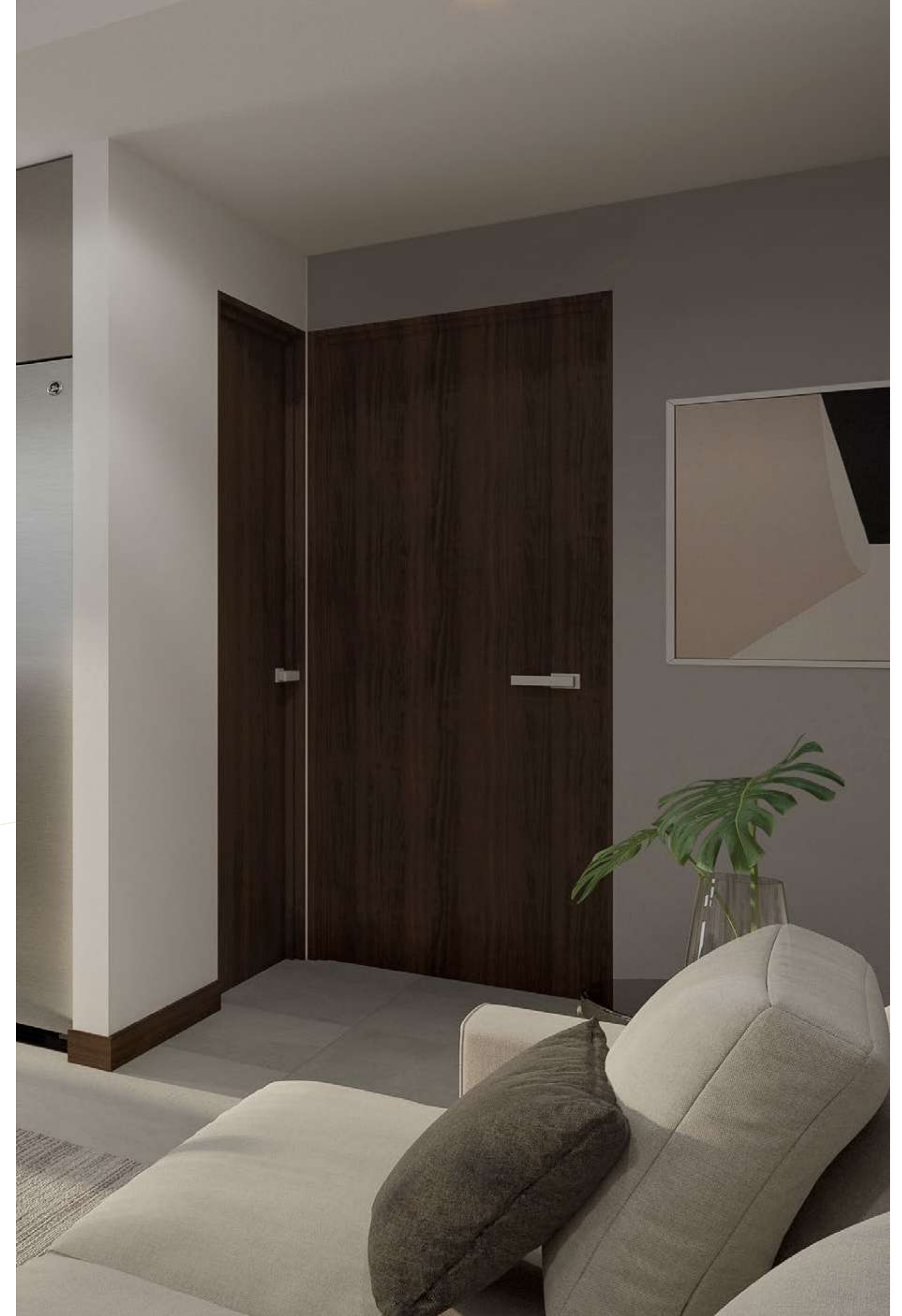
- Forrados de azulejo porcelanato de piso a cielo.
- Lavamanos de sub-montar en top de cuarzo color blanco.
- Mueble de baño con frentes berneck caco de 18 mm e interiores de berneck blanco de 15 mm o similar, gavetas y puertas de cierre suave.
- Grifería monocromada.
- Ducha cuadrada.
- Gavetas y puertas de cierre suave.

## Baño de visitas

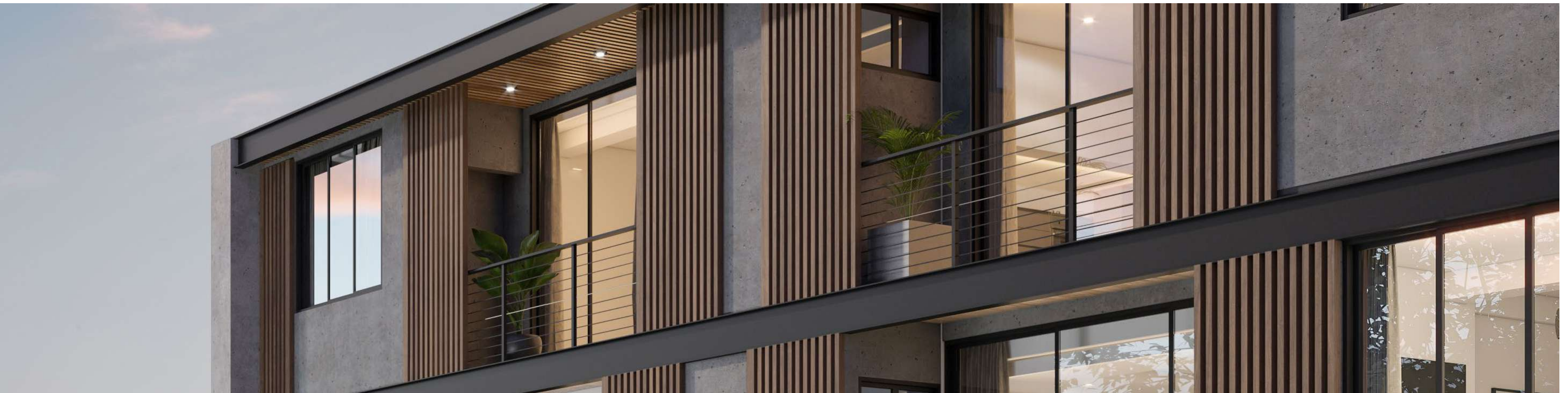
- Lavamanos sobrepuesto en mueble con top de cuarzo blanco.
- Mueble de baño con frentes berneck caco de 18 mm e interiores de berneck blanco de 15 mm o similar, gavetas y puertas de cierre suave.
- Grifería monocromada.
- Gavetas y puertas de cierre suave.

# PUERTAS Y CLOSETS

- Puerta principal e interiores (dormitorios y baños) de madera enchapada con sobre marco.
- Cerradura eléctrica en puertas principales.
- Zócalo de madera de 10 cm.
- Puertas de lavandería de AGT con sistema de cierre suave.
- Puertas corredizas en closets de berneck nude con puertas de cierre suave.
- Interiores de closets de Berneck blanco de 15 mm o similar.



\* IMAGEN CON FINES ILUSTRATIVOS, ALGUNOS ELEMENTOS PUEDEN VARIAR DURANTE EL DESARROLLO DEL PROYECTO.



\* IMAGEN CON FINES ILUSTRATIVOS, ALGUNOS ELEMENTOS PUEDEN VARIAR DURANTE EL DESARROLLO DEL PROYECTO.

## INSTALACIONES

- Luminarias incluidas en apartamentos.
- Instalaciones previstas para lavadora y secadora para torre de lavado.
- Salidas de teléfono, cable e internet en todos los apartamentos.
- Salida de AC en habitación principal.
- Calentador de agua con tanque incluido.
- Aire acondicionado en áreas comunes.
- Sistema de extracción en baños y lavandería.
- Planta eléctrica para todo el edificio.
- Pozo de agua.
- Elevador marca Mitsubishi para 14 pasajeros.

## MODELOS DE APARTAMENTOS

# Apartamento 501

METRAJE TOTAL

97 m<sup>2</sup>

DORMITORIOS

2

2 parqueos 🚗

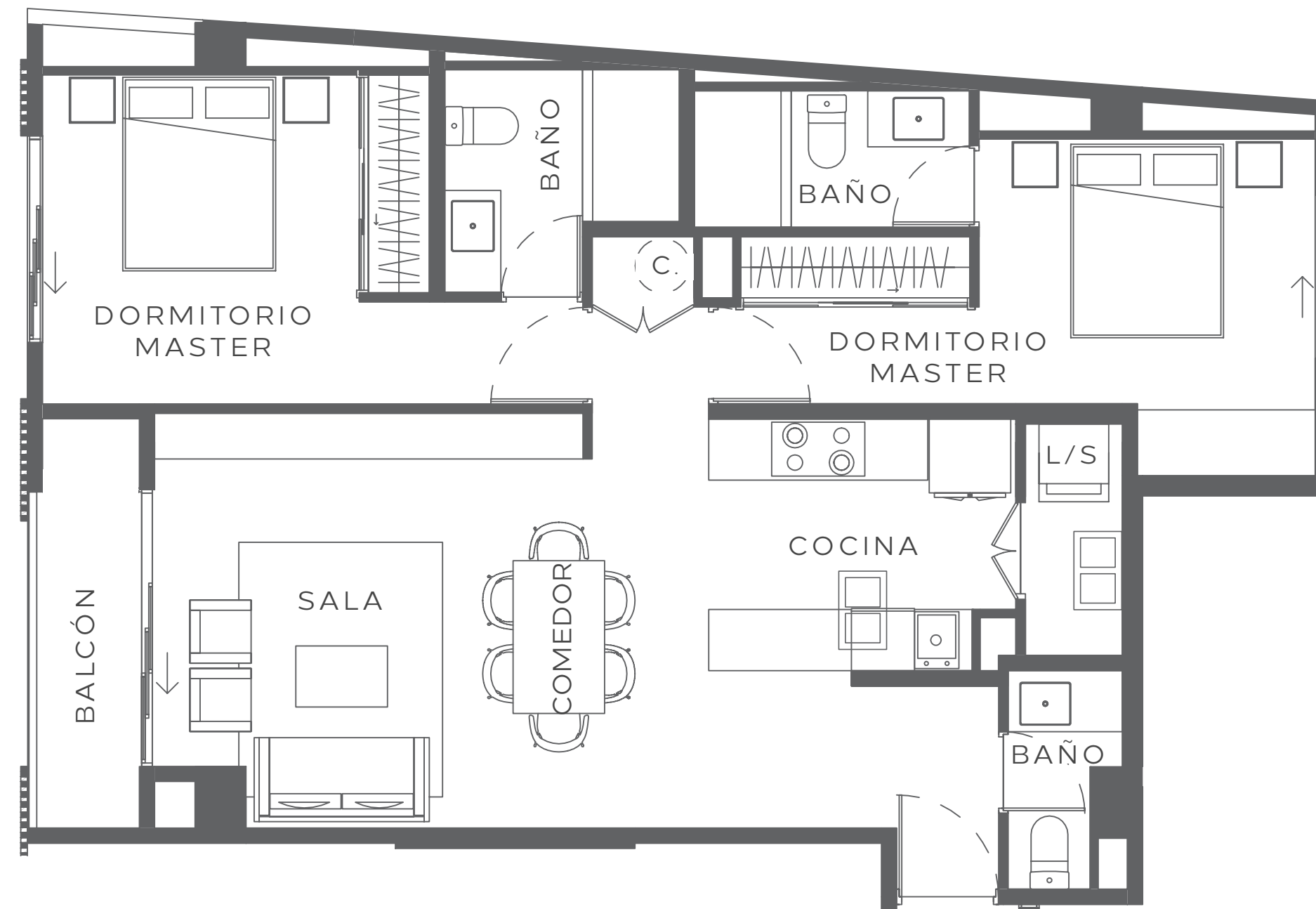
SALA  
COMEDOR  
BAÑO DE VISITAS  
COCINA

LAVANDERÍA  
2 DORMITORIOS MASTER  
2 BAÑOS  
BALCÓN

NIVELES 3,4 Y 5



15 AV



\*PLANOS CON FINES ILUSTRATIVOS, ALGUNOS ELEMENTOS PUEDEN VARIAR DURANTE EL DESARROLLO DEL PROYECTO.

# Apartamento 502

METRAJE TOTAL

136 m<sup>2</sup>

DORMITORIOS

3

2 parqueos 

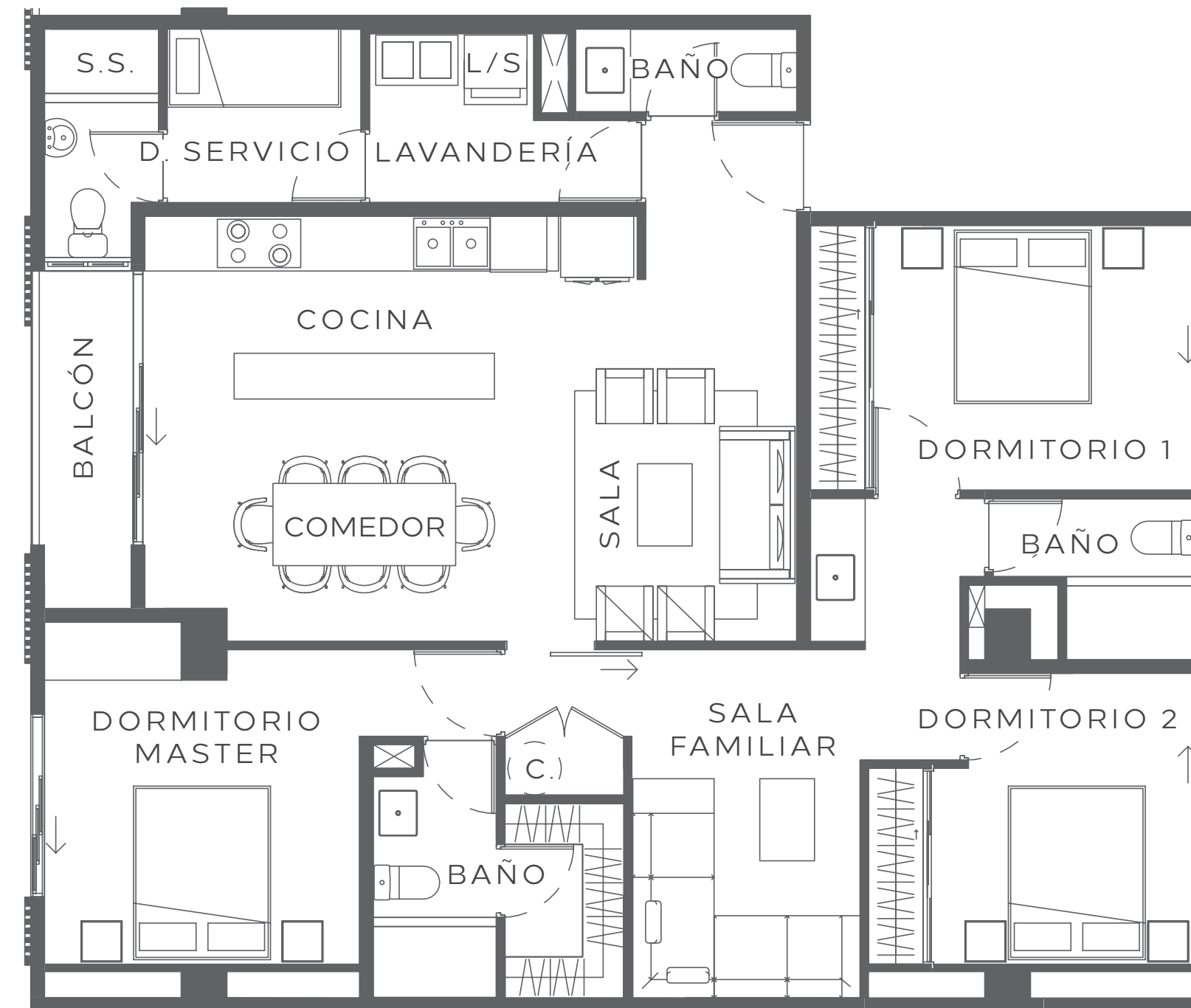
SALA  
COMEDOR  
BAÑO DE VISITAS  
COCINA  
LAVANDERÍA  
DORMITORIO MASTER

2 DORMITORIOS SEC.  
2 BAÑOS  
BALCÓN  
SALA FAMILIAR  
DORMITORIO SERV.

NIVELES 3,4 Y 5



15 AV



\*PLANOS CON FINES ILUSTRATIVOS, ALGUNOS ELEMENTOS PUEDEN VARIAR DURANTE EL DESARROLLO DEL PROYECTO.

# Apartamento 506

METRAJE TOTAL

84 m<sup>2</sup>

DORMITORIOS

2

2 parqueos 🚗

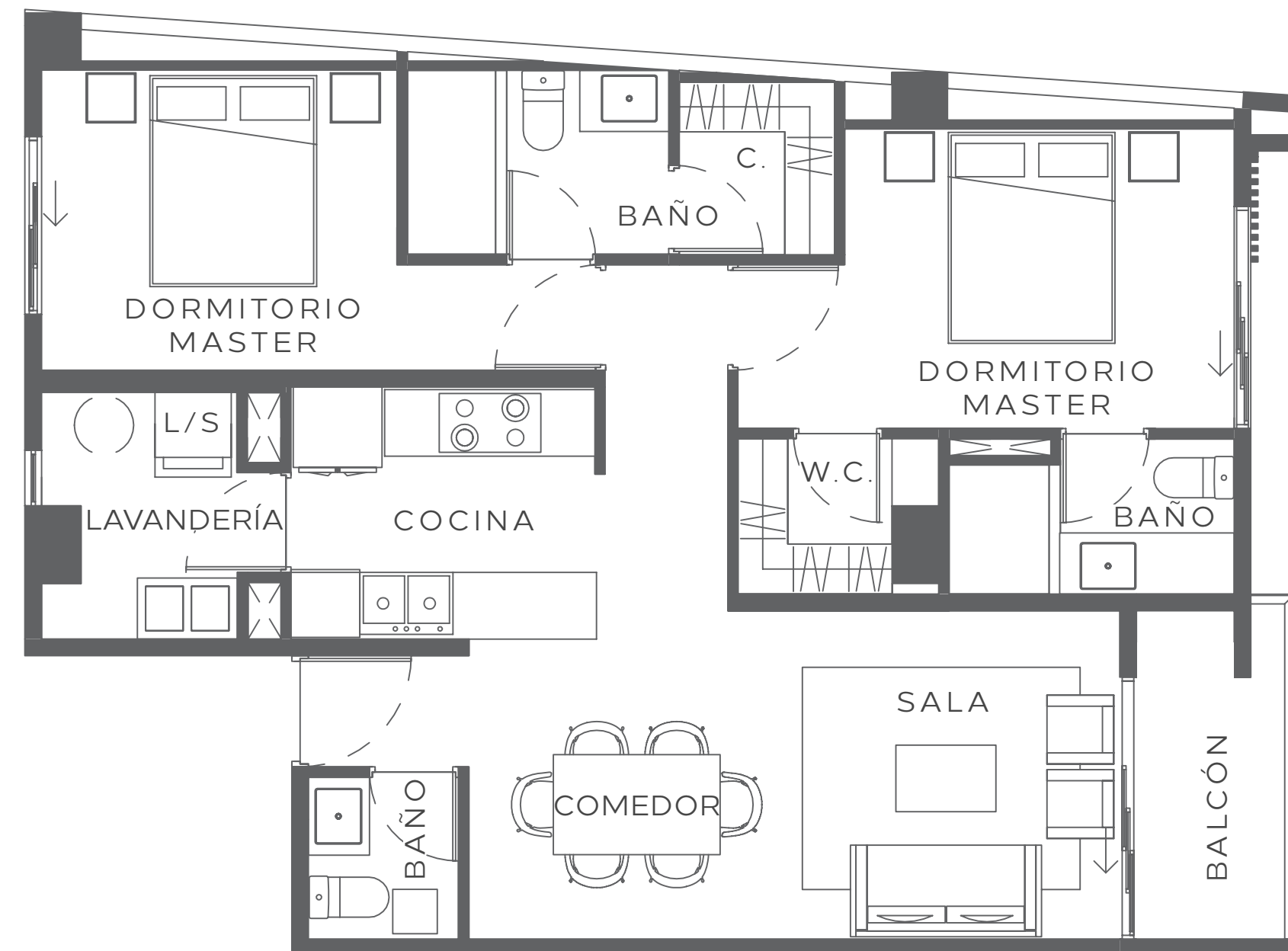
SALA  
COMEDOR  
BAÑO DE VISITAS  
COCINA

LAVANDERÍA  
2 DORMITORIOS MASTER  
2 BAÑOS  
BALCÓN

NIVELES 3,4 Y 5

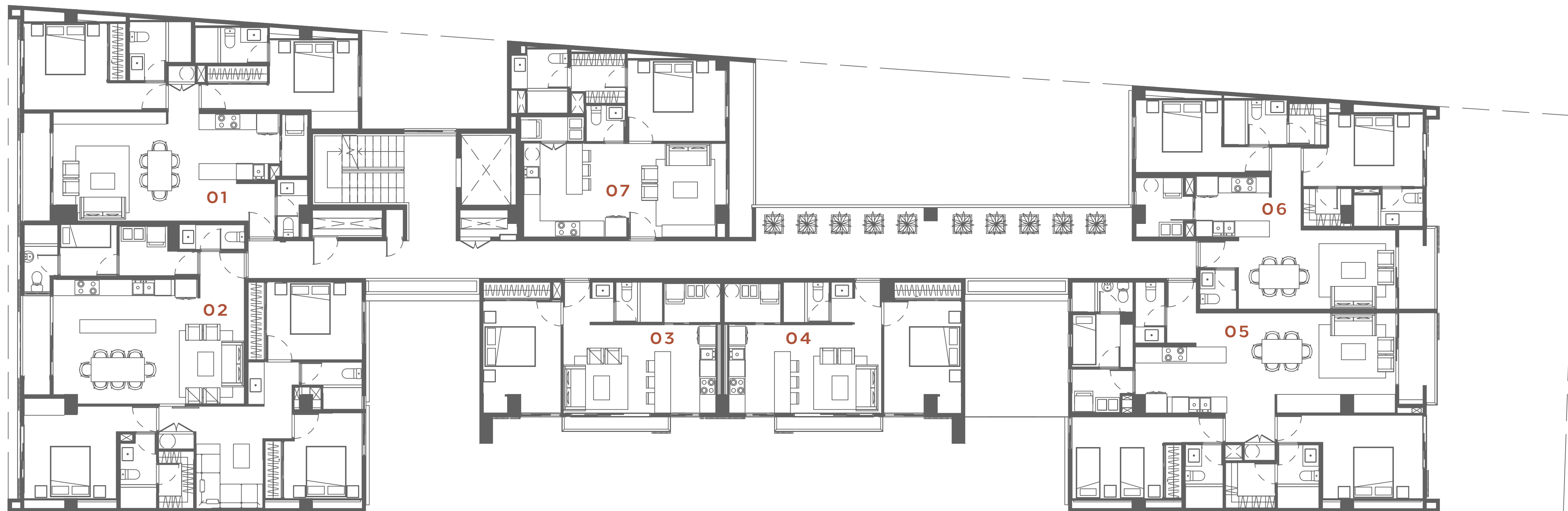


15 AV



\*PLANOS CON FINES ILUSTRATIVOS, ALGUNOS ELEMENTOS PUEDEN VARIAR DURANTE EL DESARROLLO DEL PROYECTO.

Planta  
Nivel 3-5



\*PLANOS CON FINES ILUSTRATIVOS, ALGUNOS ELEMENTOS PUEDEN VARIAR DURANTE EL DESARROLLO DEL PROYECTO.



## DESARROLLO

Somos una empresa boutique de desarrollo inmobiliario.

Identificamos las necesidades de nuestros clientes para diseñar y desarrollar proyectos que transformen los espacios y la manera en que las personas conviven en ellos, creando así nuevas experiencias de vida.

Nos enfocamos en cada detalle del proceso de desarrollo, integrando a los mejores especialistas para lograr el balance entre el diseño y la funcionalidad y generar proyectos que cumplan con las expectativas de los clientes



## ARQUITECTURA

La arquitectura es arte y funcionalidad desde su concepción. Valls & Alvarado Arquitectos es sinónimo de excelencia, intencionalidad y aspiración a través del diseño arquitectónico de proyectos privados e inmobiliarios que se integran a los valores e intereses de los clientes.

Se concretan proyectos con éxito al entender y satisfacer la visión de los residentes mediante un diseño fundamentado, el servicio y la continua búsqueda de soluciones arquitectónicas innovadoras por medio del proceso creativo, multidisciplinario y meticuloso.

AILLÊ  
apartamentos

T. 2208-5027 | 15 Avenida, 12-01 zona 13